

ASSISES DE LA MOBILITÉ

RAIL, AIR, ROUTE, LIMOGES ET SON TERRITOIRE N'ONT TOUJOURS PAS UNE ACCESSIBILITÉ CORRECTE



en HAUTE-VIENNE

1. LE RAIL

LGV : LIMOGES EST EN DEHORS DES LIAISONS RAPIDES PAR RAIL.

Le projet de LGV devant relier Poitiers est abandonné.



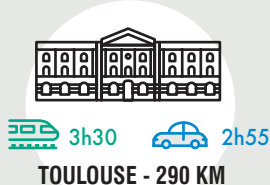
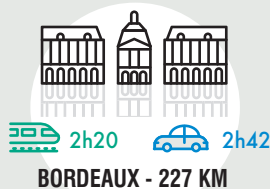
POLT : LES VOYAGEURS DES DONNÉES DIVERGENTES

2015 : 9 millions (source préfecture 87)

2016 : 2,270 millions (source SNCF mobilités)



LES TEMPS DE TRAJET OPTIMUM DEPUIS LIMOGES



HIER vs DEMAIN

Demain plus de temps qu'hier pour aller à Paris.



2. LES AIRS



EN 2016

8 081 179
PASSAGERS / AN
À TOULOUSE

5 779 569
PASSAGERS / AN
À BORDEAUX

POUR PARIS

Les liaisons se font dans un avion de 19 places (qui arrive à Orly), pour **260 €** l'aller.



291 564
PASSAGERS / AN À LIMOGES

Limoges détient la **29^e** place dans le classement du nombre de passagers.

3. LA ROUTE

EN 2023, SUR LA RN 147

La **RN 147** (Limoges - Poitiers) devrait bénéficier d'ici 2023 d'un premier tronçon de mise à **2x2 VOIES DE 6,5 KM.**



L'A20 EST DONC LE SEUL GRAND AXE DU DÉPARTEMENT

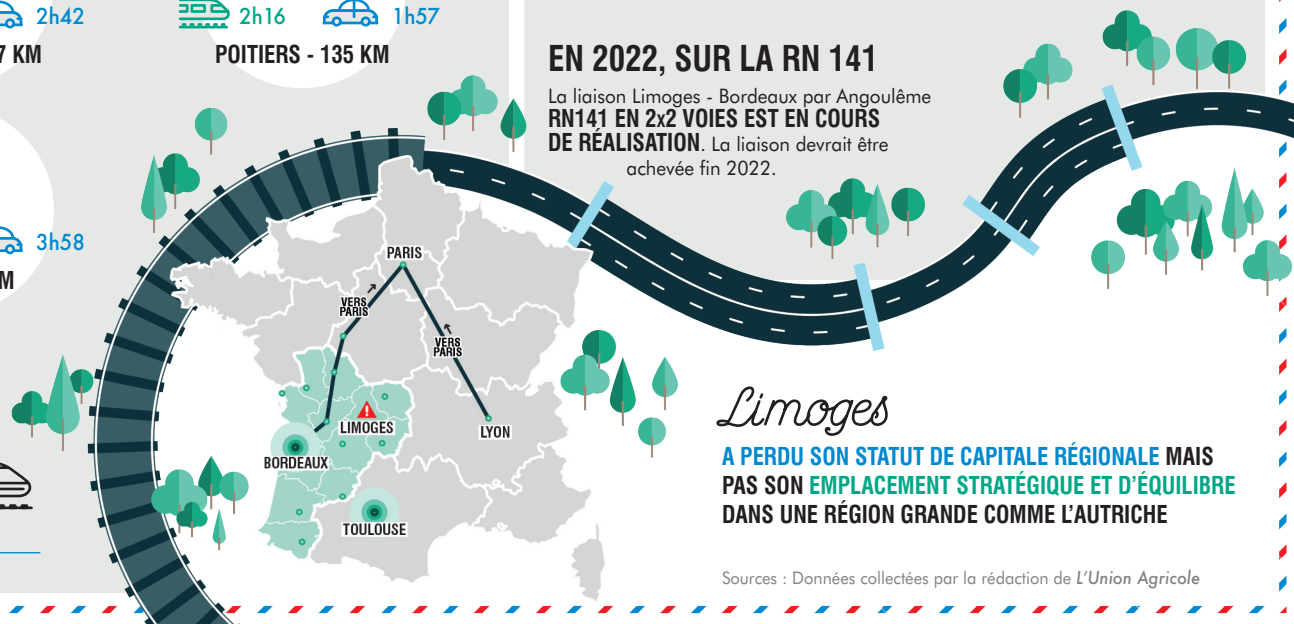
9 DÉCÈS EN 5 ANS

sur la partie Haute-Vienne de la RN 147



EN 2022, SUR LA RN 141

La liaison Limoges - Bordeaux par Angoulême **RN141 EN 2x2 VOIES EST EN COURS DE RÉALISATION.** La liaison devrait être achevée fin 2022.



Limoges

A PERDU SON STATUT DE CAPITALE RÉGIONALE MAIS PAS SON EMPLACEMENT STRATÉGIQUE ET D'ÉQUILIBRE DANS UNE RÉGION GRANDE COMME L'AUTRICHE

Sources : Données collectées par la rédaction de L'Union Agricole